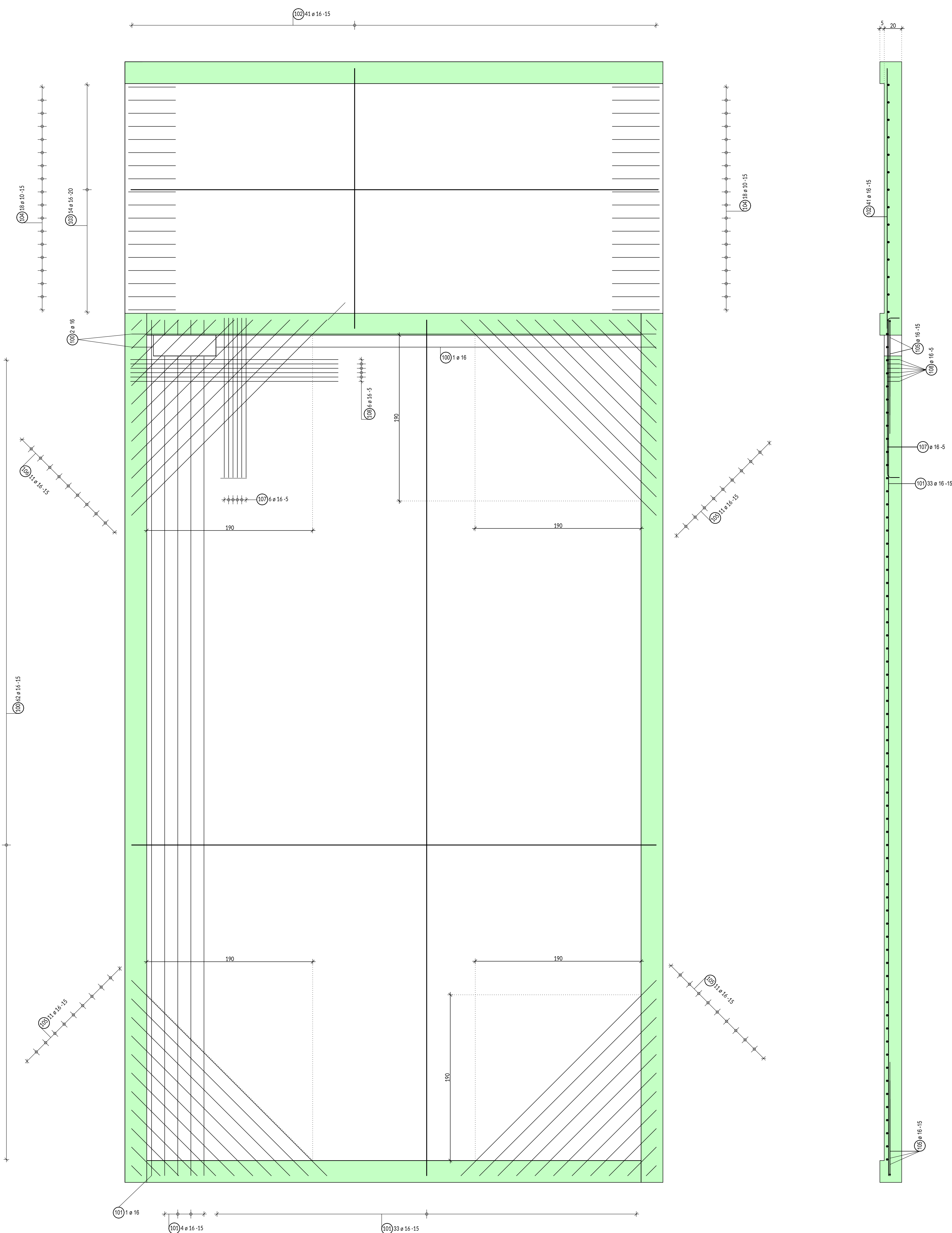


## R60


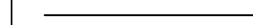

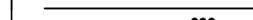

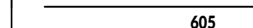





<div> <div>~a~</div> <div> <div>100</div> <div>65 ± 16</div> </div> </div>				
Kształt	Liczba	Długość a [cm]	Długość Pręt pojed. [cm]	Długość Całk. [cm]
100.1	63	602	602	37926
100.2	1	26	26	26
100.3	1	505	505	505
Suma długości = 384.570 m				

101 42 # 16				
Kształt	Liczba	Długość a [cm]	Długość Pręt pojed. [cm]	Długość Całk. [cm]
101.1	34	981	981	33354
101.2	4	939	939	3756
101.3	4	18	18	72
Suma długości = 371.820 m				

<div style="display: flex; justify-content: space-between; align-items: center;"> <span>4°</span> <span><math>\odot 103 \pm 16</math></span> </div>				
Kortalt	Licba	Dug a [cm]	Dug. Pret-pojed [cm]	Dug. Caft. [cm]
105.1	3	18	18	54
105.2	3	48	48	144
105.3	3	78	78	234
105.4	3	108	108	324
105.5	3	138	138	414
105.6	3	168	168	504
105.7	3	198	198	594
105.8	3	228	228	684
105.9	3	258	258	774
105.10	3	288	288	864
105.11	3	318	318	954
Suma dnevoci = 55.640 m				

$\odot$				
$(106 \pm 16)$				
Kształt	Liczba	Długość [cm]	Długość Pręciopoj. [cm]	Długość Calk. [cm]
106.1	1	318	318	318
106.2	1	288	288	288
106.3	1	258	258	258
106.4	1	228	228	228
106.5	1	198	198	198
106.6	1	168	168	168
106.7	1	138	138	138
106.8	1	108	108	108
106.9	1	78	78	78
106.10	1	48	48	48
106.11	1	18	18	18
Suma długości = 18.480 m				

Poz.	Szt.	Ø	Długość poj.	Klasa stali	Kształt gąsienic (nie w skali)	Długość całkowita [m]	Masa [kg]
		[mm]	[m]				
100	65	16	-X-	B500 SP		384,57	607,62
101	42	16	-X-	B500 SP		371,82	587,48
102	41	16	2.99	B500 SP		122,59	193,69
103	14	16	6.05	B500 SP		84,70	133,83
104	36	10	1.25	B500 SP		45,00	27,77
105	33	16	-X-	B500 SP		55,44	87,60
106	11	16	-X-	B500 SP		18,48	29,20
107	6	16	2.16	B500 SP		12,96	20,48
108	6	16	2.71	B500 SP		16,26	25,69

B500 SP	1713.36
	1713.36

- beton C25/30 ,
- stal zbrojeniowa B500SP,
- nominalna grubość otuliny:
  - belki i płyta stropu - 25 mm ,
  - słupy - 30 mm ,
  - elementy w klasie odporności pożarowej REI60
- klasa ekspozycji XC1,